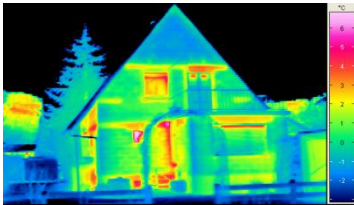
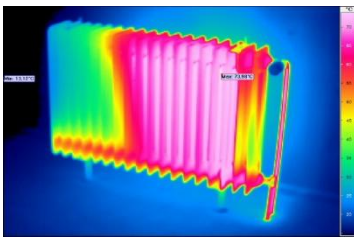


UNSER DIENSTLEISTUNGANGEBOT FÜR EIN BEHAGLICHES WOHNEN

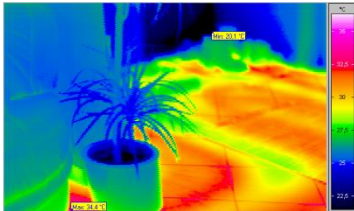


Für gezielte Energiesparmaßnahmen muß man seinen Wohnbereich mit den baulichen und realen technischen Gegebenheiten gut kennen.

WIR ZEIGEN IHNEN DIE ANSATZPUNKTE VOM HAUS



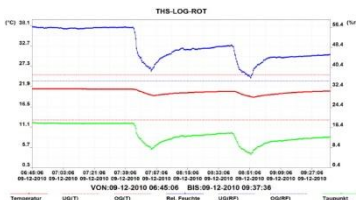
Damit man nicht nur die von außen, in einer Übersicht erfassbaren Besonderheiten erkennt, schaut man auch im Innenbereich nach den Auffälligkeiten. Wir zeigen die so genannten Kleinigkeiten, die im Raum eine optimale Wärmeverteilung behindern oder auch stören.



Dies betrifft Leitungsführungen und Heizkörper, die man manchmal bereits durch kleine Handgriffe optimiert und so effizienter Wärme im Wohnraum verteilen kann.

WIR SAGEN IHNEN DIE HANDGRIFFE ZUM SPAREN

NICHT NUR DIE WÄRME IM BILD HILFT DAS WOHNEN WOHLICHER ZU GESTALTEN. ZUR BEHAGLICHKEIT GEHÖREN AUCH LUFT UND LICHT.



In der Zeit, in der wir mit Ihnen den Rundgang um das Haus und im Haus machen, sammelt der Datenlogger seine Wohnklimadaten vom Tag der Messdienstleistung.

INFORMATIONEN ZUR RAUMLUFTFEUCHTEMESSUNG

Damit evtl. Problembereiche von Material- und/oder Kondensfeuchte mit erfasst werden können sind weitere Technik im Einsatz. Kontaktmessung von vermuteten Nässebereichen, Messung der Fensterverglasung und Informationsmessung von elektrischen Feldern (E-Smog) und Strom-Verbrauchsmessung von E-Geräten.



UNSER KOMPLETTPREIS:

(...incl. MwSt.)

gültig ab 01.11.2013

€ 357,00 für die BEHAGLICHKEITSMESSUNG

(bebildeter Informationsbericht)

(als PDF-Datei per E-Mail-Sendung)

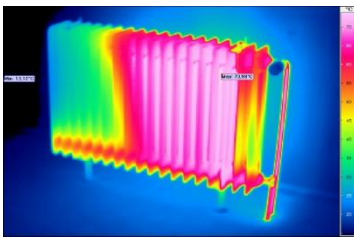
Bahlingen, den 30.10.2013

UNSER DIENSTLEISTUNGANGEBOT FÜR EIN BEHAGLICHES WOHNEN

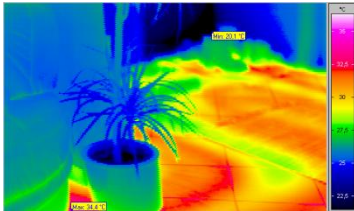


Für gezielte Energiesparmaßnahmen muß man seinen Wohnbereich mit den baulichen und realen technischen Gegebenheiten gut kennen.

WIR ZEIGEN IHNEN DIE ANSATZPUNKTE VOM HAUS



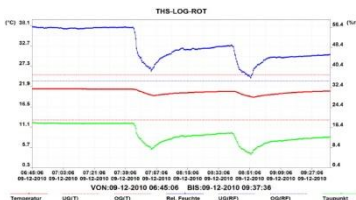
Damit man nicht nur die von außen, in einer Übersicht erfassbaren Besonderheiten erkennt, schaut man auch im Innenbereich nach den Auffälligkeiten. Wir zeigen die so genannten Kleinigkeiten, die im Raum eine optimale Wärmeverteilung behindern oder auch stören.



Dies betrifft Leitungsführungen und Heizkörper, die man manchmal bereits durch kleine Handgriffe optimiert und so effizienter Wärme im Wohnraum verteilen kann.

WIR SAGEN IHNEN DIE HANDGRIFFE ZUM SPAREN

NICHT NUR DIE WÄRME IM BILD HILFT DAS WOHNEN WOHLICHER ZU GESTALTEN. ZUR BEHAGLICHKEIT GEHÖREN AUCH LUFT UND LICHT.



In der Zeit, in der wir mit Ihnen den Rundgang um das Haus und im Haus machen, sammelt der Datenlogger seine Wohnklimadaten vom Tag der Messdienstleistung.

INFORMATIONEN ZUR RAUMLUFTFEUCHTEMESSUNG

Damit evtl. Problembereiche von Material- und/oder Kondensfeuchte mit erfasst werden können sind weitere Technik im Einsatz. Kontaktmessung von vermuteten Nässebereichen, Messung der Fensterverglasung und Informationsmessung von elektrischen Feldern (E-Smog) und Strom-Verbrauchsmessung von E-Geräten.



UNSER KOMPLETTPREIS:

(...incl. MwSt.)
gültig ab 01.11.2013

€ 357,00 für die BEHAGLICHKEITSMESSUNG

(bebildeter Informationsbericht)
(als PDF-Datei per E-Mail-Sendung)

Bahlingen, den 30.10.2013